

Konzept

Die Wohnrevue ist ein hochwertiges Special-Interest-Magazin mit den Themenschwerpunkten Design, Innenarchitektur, Architektur und Lifestyle. Inhaltlich ist die Wohnrevue in die zwei Bereiche **Fokus Schweiz** und **Inspiration** gegliedert. Ergänzend zur Printausgabe berichten wir online und auf Social-Media-Kanälen über Aktuelles aus der internationalen Designszene. Thematisch passende Kundenevents machen das Magazin und die Welten unserer Partner auf attraktive Weise erlebbar.

Fokus Schweiz

Die anspruchsvolle Leserschaft wird monatlich mit Schweizer Wohnreportagen und spannenden Hintergrundgeschichten aus der hiesigen Designszene überrascht. Wer sorgt hierzulande für Furore? Wo befinden sich die angesagtesten Ateliers und Designshops? Wo kann man stilvoll ausgehen, dinieren oder übernachten? Die vorwiegend selbst produzierten Inhalte sind exklusiv und eigenständig.

Inspiration

Der zweite Teil des Magazins widmet sich dem internationalen Designgeschehen. Mit monatlich wechselnden Schwerpunktthemen bietet die Wohnrevue ihrer Leserschaft Inspiration zu verschiedenen gehobenen Wohnwelten. Zudem berichtet die fachkundige Redaktion über wichtige Messen und stellt führende Schweizer Designfachgeschäfte vor.

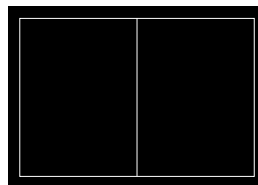
Live Experience

Mit unseren Partnern konzipieren wir exklusive Kundenevents, die wir redaktionell begleiten. Damit schaffen wir ein attraktives Umfeld, in dem Leser und potenzielle Neukunden Marken erleben und Produkte kaufen können. Durch garantierte Publizität erreicht der Event eine grösstmögliche Anzahl designaffiner und kaufkräftiger Kunden – vor, während und nach der Veranstaltung.

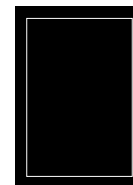
Redaktionsplan

01–20	03.12.19 02.01.20	Badezimmer Homeoffice
02–20	07.01.20 05.02.20	Möbelmesse Köln Küchen und Küchengeräte
03–20	04.02.20 04.03.20	Garten: Tische, Stühle, Liegen Stockholm Furniture Fair Tabletop <i>Sonderbeilage: Licht und Gebäudetechnik</i>
04–20	03.03.20 01.04.20	Garten: Loungemöbel Leuchten (Light & Building) Vorhänge (Münchner Stoff Frühling)
05–20	07.04.20 06.05.20	Armaturen (Küche und Bad) Sonnenschirme Feuerstellen und Grills
06–20	05.05.20 03.06.20	Möbelmesse Mailand Bodenbeläge (innen und aussen)
07–20	02.06.20 01.07.20	Badezimmer Regale und Sideboards Uhren
08–20	07.07.20 05.08.20	Küchen und Küchengeräte Naturstein
09–20	04.08.20 02.09.20	Leuchten Tische und Stühle <i>Sonderbeilage: Küche und Bad</i>
10–20	08.09.20 07.10.20	Sofas und Sessel (inkl. Bettsofas) Cheminées und Öfen Designteppiche
11–20	06.10.20 04.11.20	Schweizer Möbel und Design Wellness und Sport <i>Sonderbeilage: Swissness</i>
12–20	03.11.20 02.12.20	Schlafzimmer: Betten und Bettwäsche Schränke und Systemmöbel Designers' Saturday

Formate und Preise



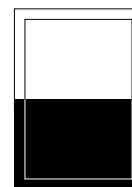
2/1 Seiten
430 × 275 mm
CHF 9600



1/1 Seite
215 × 275 mm
CHF 7500



1/2 Seite hoch
105 × 275 mm
CHF 4800



1/2 Seite quer
215 × 135 mm
CHF 4800

Sonderplatzierungen

Umschlagseite 2	CHF 8900
Umschlagseite 3	CHF 8500
Umschlagseite 4	CHF 9500
Ouvertüre	CHF 10500

WIEDERHOLUNGSRABATT:
3 × 5 %, 6 × 10 %, 9 × 15 %, 12 × 20 %

BEI HALBSEITIGEN INSERATEN
GEWÄHREN WIR TEXTANSCHLUSS.

Beihefter und Beilagen

bis 50 g	CHF 6400
51 g bis 75 g	CHF 7100
76 g bis 100 g	CHF 7800

PORTOKOSTEN INBEGRIFFEN
(KEINE KOMMISSION), KEIN MENGEN-
RABATT, ANDERE FORMATE UND
SPEZIALWÜNSCHE AUF ANFRAGE.

ALLE PREISE VERSTEHEN SICH INKLUSIVE VIERFARBENDRUCK UND RANDANSCHNITT,
ZUZÜGLICH 7.7% MWST. ERFASSUNG RESP. ÄNDERUNGEN WERDEN NACH AUFWAND
VERRECHNET. AGENTURKOMMISSION (RBK): 10%

Branchenstimmen

«Unter den vielen Designmagazinen und Onlinemedien im Bereich Design ist die Wohnrevue ein guter Filter. Oft pickt sie Themen heraus, die auch für mich relevant sind oder – noch besser – mich neugierig machen.»

STEPHAN HÜRLEMANN - ARCHITEKT UND DESIGNER

«Die Wohnrevue schafft den perfekten Bogen für alle, die sich für Architektur, Design und Interior Design interessieren. Auch die Storys über die kreativen Personen, die hinter den Unternehmen stehen, und über Design und Architektur, sind sehr spannend und animierend geschrieben.»

WOLFGANG KETTNAKER - MÖBELHERSTELLER

«Für mich ist die Wohnrevue, mit der wir von Anfang an eng verbunden sind, ein wichtiger Bestandteil der Schweizer Designszene. Die ganze Aufmachung des Magazins ist so attraktiv gestaltet, dass man richtig Lust hat, die vielen schönen Beiträge und Reportagen zu lesen.»

CARLO ARQUINT - AGENT

Leserschaft

Die Wohnrevue wird monatlich von 60 000 Personen gelesen.*

66
Prozent

der Leser sind weiblich, über 35 Jahre alt, verdienen jährlich über 90 000 Franken und besitzen ein Eigenheim.

85
Prozent

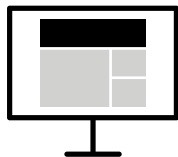
stellen Design, Qualität und Individualität als Kaufentscheid über den Preis.

50
Prozent

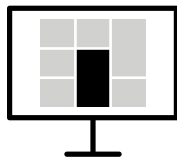
beziehen die Wohnrevue im Abo. Darüber hinaus liegt die Wohnrevue prominent in angesagten Fachgeschäften, an branchenwichtigen Veranstaltungen und Messen sowie am Flughafen Zürich auf.

* GEMÄSS UMFRAGE IN ZUSAMMENARBEIT MIT DER UNIVERSITÄT BERN. DIE AUFLAGE BETRÄGT 20 000. DIE WOHNREVUE IST WEMF-BEGLAUBIGT UND ZUDEM MIT DEM GÜTESIEGEL «Q-PUBLIKATION» DES VERBANDES SCHWEIZER MEDIEN ZERTIFIZIERT. WEITERE INFORMATIONEN ZU DEN MEDIADATEN FINDEN SIE AUF WOHNREVUE.CH/MEDIADATEN

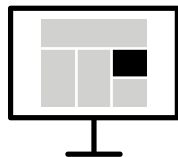
Online



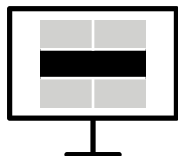
Wideboard
994 × 250 px
CHF 900*



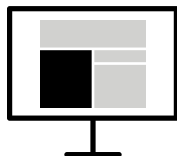
Halfpage AD
300 × 600 px
CHF 750*



Medium Rectangle
300 × 250 px
CHF 450*



Newsletter
600 × 150 px
Monatlicher
Versand
CHF 1100*



Sponsored Content
Artikel mit redaktionell redigiertem
Inhalt (max. 2500 Zeichen,
5 Bilder oder Videos)
CHF 1500*

Google Analytics

Nutzer 1920*
Seitenaufufe 9 565*
Zeit auf Seite 2 min

Social Media (Stand Okt. 2019)

Facebook-Abonnenten 13 241
Instagram-Follower 4 150

Newsletter

Abonnenten 3 840*
Öffnungsrate 31%

Native Advertising und Brandstories

Sind Sie an redaktionellen Inhalten interessiert, die auf Ihre Marke oder Ihr Unternehmen zugeschnitten sind? Wir freuen uns auf Ihre Kontaktaufnahme.

Spezifikationen

Inserate

Farbmodus	CMYK oder Graustufen
Farbprofil	PSO Uncoated v3 (FOGRA 52)
Gesamtfarbauftrag	300 %
Bildauflösung	300 dpi
Dateiformat	PDF X-4
Beschnitt	3 mm

Kontakt
Anlieferung

Nicole Kuster
anzeigen@wohnrevue.ch

Lose Beilage

Platzierung	Gemäss technischer Machbarkeit. Auf Zeitschrift aufgelegt, eingesteckt ohne Platzvorschrift, unter Titelseite eingesteckt.
Formate	Mind. 105 × 148 mm Max. 205 × 275 mm (Empfehlung: max. 200 × 265 mm)
Gewicht	Standard: 10–120 g/Ex. Falls nicht Standard: Dies bedingt eine technische Machbarkeitsabklärung.
Dicke	Max. 6 mm, dicker auf Anfrage.
Ausrüststart Beilage	Das Produkt muss eine geschlossene Kante aufweisen (kein Leporellofalz).

Mitbinder Klebebindung

Platzierung	Zwischen zwei Druckbogenteilen, am Kopf angeschlagen, andere Platzierung auf Anfrage.
Formate	Mind. 140 × 140 mm inkl. 10 mm Kopfbeschnitt. Max. 215 × 285 mm inkl. 10 mm Kopfbeschnitt (zusätzlich 3 mm Fräsrand, 8–12 mm Frontbeschnitt, max. 30 mm Fussbeschnitt).
Papiergewicht	Bei zwei Seiten mind. 150 g/m ² , max. 300 g/m ² .
Ausrüstung	Gefalzt angeliefert.

Impressum

Verlag

Adresse

Telefon

Fax

E-Mail

Internet

Erscheinungsweise

Auflage

Jahrgang

Anzeigen

AGB

Beglaubigung

Gütesiegel

NZZ Fachmedien AG

Ein Unternehmen der CHMedia

Stationsstrasse 49, 8902 Urdorf

+41 44 735 80 00

+41 44 735 80 01

info@wohnrevue.ch

wohnrevue.ch

monatlich

20000 Exemplare

33. Jahrgang

anzeigen@wohnrevue.ch

wohnrevue.ch/agb

Die Auflage der Wohnrevue ist

WEMF-beglaubigt.

Die Wohnrevue ist mit dem

Q-Gütesiegel ausgezeichnet.

