

# MODULØR

Mediadaten 2020

2019

LAISSER EN CHANTIER

## MODULØR



### ARCHITECTURE EN CHANTIER



PROJET

AGAZIN




### ARCHITECTUR

WÄRMEN MATERIAL TRUDEN



## RAUM FÜR INNOVATION



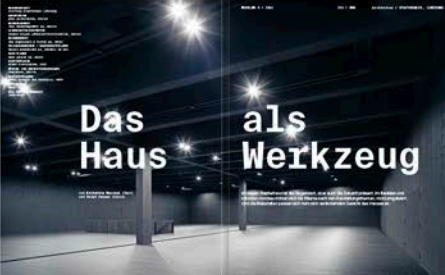
### ARCHITEKTUR IST, NEBEN VIELEN WUNDERBAREN GESICHTSPUNKTEN, HARTE ARBEIT.



### PROJEKT



## Das Haus als Werkzeug



### BAUTAFEL



### BAUFAZEL



### BAUFAZEL - DAS VERMÄCHNIS

## MODULØR



# REDAKTIONSPLAN

Ausgabe	#1	#2	#3	#4	#5	#6	#7	#8
Erscheinungsdatum	05.02.20	18.03.20	29.04.20	17.06.20	29.07.20	16.09.20	28.10.20	02.12.20
Inserateschluss	14.01.20	25.02.20	07.04.20	26.05.20	07.07.20	25.08.20	06.10.20	10.11.20
Thema	Handwerk	Komfort & Genuss	Wohlbefinden	Konstruktion	Hülle	Oberflächen	Klima & Technik	Arbeitswelten
Material	Digital	Stein	Holz	Glas	Luft	Wasser	Metall	Licht
<b>Akustik</b>	•		•	•	•	•		•
<b>Aussenraumgestaltung</b>		•	•		•	•	•	•
<b>Bad und Armaturen</b>	•	•	•	•		•	•	
<b>Beschattung</b>		•	•	•	•			•
<b>Büroeinrichtung</b>	•	•	•	•			•	•
<b>CH-Möbel</b>	•	•	•			•	•	•
<b>Fassaden und Dach</b>		•		•	•	•		
<b>Fenster</b>	•		•	•	•		•	•
<b>HLK</b>	•	•	•		•		•	•
<b>Küchen und Küchengeräte</b>	•	•	•		•	•	•	
<b>Licht und Beleuchtung</b>	•		•	•	•		•	•
<b>Objektmöblierung</b>	•		•			•	•	•
<b>Schiebe- und Trennwände</b>			•	•		•	•	•
<b>Sicherheit und Brandschutz</b>	•			•	•	•	•	•
<b>Treppen und Aufzüge</b>	•	•		•	•		•	•
<b>Türen und Tore</b>	•			•	•		•	•
<b>Wand- und Bodenbeläge</b>	•	•	•			•		•
	Sonderbeilage Licht und Gebäudetechnik				Sonderbeilage Küche und Bad	Sonderbeilage Büro und Arbeitswelt		Sonderbeilage Gebäudehülle

# FORMATE & PREISE



2/1 Seiten  
\* 440 x 280 mm



1/1 Seite  
\* 220 x 280 mm



1/2 Seite hoch  
\* 107 x 280 mm



1/2 Seite quer  
\* 220 x 137 mm



1/4 Seite Box  
\* 99 x 129 mm

\* = Bei allen Formaten werden zusätzlich zur angegebenen Grösse 3 mm  
Beschnitt auf allen vier Seiten benötigt.

## INSERATE

2/1	CHF 8000.–
1/1	CHF 6500.–
1/2	CHF 4400.–
1/4	CHF 2900.–

Wiederholungsrabatt: 3 x 5%, 6 x 10%, 9 x 15%, 12 x 20%

## UMSCHLAGSEITEN

2. Umschlagseite	CHF 7300.–
3. Umschlagseite	CHF 7100.–
4. Umschlagseite	CHF 7900.–

## BEIHEFTER & BEILAGEN

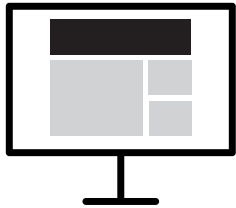
bis 50g	CHF 5600.–
51g - 75g	CHF 5800.–
76g - 100g	CHF 6400.–

Portokosten inbegriffen (keine Kommission),  
kein Mengenrabatt. Andere Formate und  
Spezialwünsche auf Anfrage.

Alle Preise verstehen sich inkl. Vierfarbendruck und zuzüglich 7,7% MwSt. Erfassung resp.  
Änderungen werden nach Aufwand verrechnet. Agenturkommission (RBK): 10%

# ONLINE

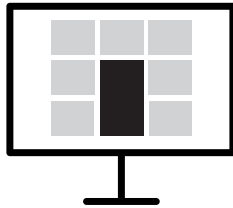
PROMINENTE PLATZIERUNG IHRER WERBUNG AUF [modulor.ch](http://modulor.ch)



## Wideboard

994 x 250 px  
Schaltung auf Artikelseiten

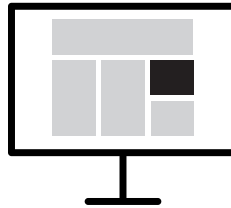
CHF 900\*



## Halfpage AD

300 x 600 px  
Schaltung auf Home- und  
Kategorieseiten

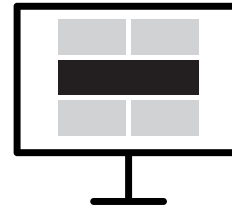
CHF 750\*



## Medium Rectangle

300 x 250 px  
Schaltung auf Home- und  
Kategorieseiten

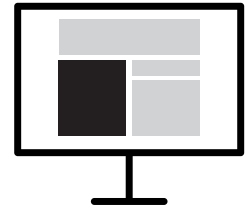
CHF 450\*



## Newsletter

600 x 150 px  
8-mal jährlich bei Erscheinen

CHF 1100\*



## Sponsored Content

Artikel mit redaktionell  
redigiertem Inhalt (max. 2500  
Zeichen, 5 Bilder oder Videos)

CHF 1500\*

## NATIVE ADVERTISING UND BRANDSTORIES

Sind Sie an redaktionellen Inhalten interessiert, die auf Ihre Marke oder Ihr Unternehmen zugeschnitten sind? Wir freuen uns auf Ihre Kontaktaufnahme.

\* monatliche Kosten

# KONZEPT

## MAGAZIN

Modulør ist ein Special-Interest-Magazin für die Architektur-, Bau- und Immobilienbranche. Das Magazin richtet sich an ein Fachpublikum wie Architekten, Bauingenieure, Fachplaner, Innen- und Landschaftsarchitekten, Städte- und Raumplaner. Modulør würdigt das Bauen als kulturelle Leistung und zeigt ebenso die Innovationskraft der Unternehmen im Bausektor.

## REDAKTIONELLE INHALTE

Die Architekturzeitschrift Modulør regt den Intellekt an, bietet höchsten Lesegenuss und dient der Planerbranche als Werkzeug im Berufsalltag. Das Magazin ist deshalb in mehrere Teile gegliedert, die inhaltlich unterschiedliche Funktionen erfüllen und sich formal voneinander unterscheiden:

### Thementeil

Der Thementeil beschäftigt sich mit internationalen Tendenzen, anregenden Theorien und aktuellen Themen aus der Welt der Architektur und des Bauens. Neben fixen Rubriken und Kolumnen beleuchten kompetente Fachautoren und Experten in einer präzisen und verständlichen Sprache das Titelthema aus diversen Blickwinkeln.

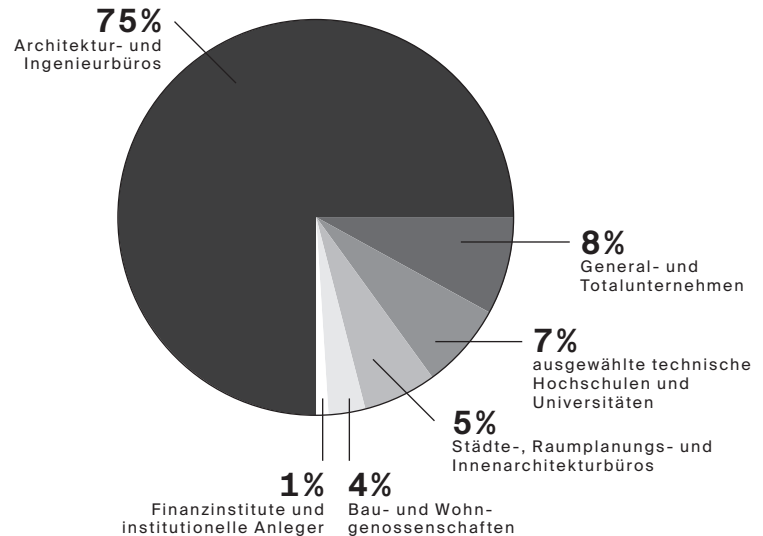
### Architektur

Die Rubrik «Architektur» präsentiert aktuelle Bauprojekte aus der Schweiz und ihren Nachbarstaaten. Der Fokus liegt auf neuartigen Lösungsansätzen, die für die hiesige Baubranche eine hohe Relevanz aufweisen. Dabei wird auch der Beitrag der Unternehmen gewürdigt und präsentiert.

### Branchenfokus

Jede Ausgabe bietet zwei thematische Schwerpunkte, zu denen passende Produkte und Projekte gezeigt werden (siehe Redaktionsplan). Zu diesen Themen präsentiert Modulør eine sorgfältige und redaktionell bearbeitete Auswahl an Produkten. Den Lesern präsentieren sich die verschiedenen Produktgruppen in einem anregenden Umfeld und über das Jahr verteilt.

## DIE ZIELGRUPPE VON MODULØR SETZT SICH WIE FOLGT ZUSAMMEN:



# SPEZIFIKATIONEN



## INSERATE

<b>Farbmodus</b>	CMYK oder Graustufen
<b>Farbprofil</b>	PSO Uncoated v3 (FOGRA 52)
<b>Gesamtfarbauftrag</b>	300 %
<b>Bildauflösung</b>	300 dpi
<b>Dateiformat</b>	PDF X-4
<b>Beschnitt</b>	3 mm

## MITBINDER KLEBEBINDUNG

<b>Platzierung</b>	Zwischen zwei Druckbogenteilen, am Kopf angeschlagen, andere Platzierung auf Anfrage.
<b>Formate</b>	Mind. 140 x 140 mm inkl. 10 mm Kopfbeschnitt. Max. 220 x 290 mm inkl. 10 mm Kopfbeschnitt (zusätzlich 3 mm Fräsrand, 8-12 mm Frontbeschnitt, max. 25 mm Fussbeschnitt).
<b>Papiergewicht</b>	Bei zwei Seiten mind. 150 g/m <sup>2</sup> , max. 300 g/m <sup>2</sup> .
<b>Ausrüstung</b>	Gefalzt angeliefert.

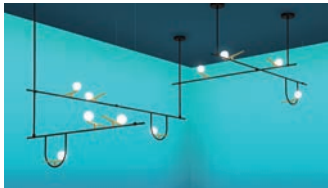
## LOSE BEILAGE

<b>Platzierung</b>	Gemäss technischer Machbarkeit. Auf Zeitschrift aufgelegt, eingesteckt ohne Platzvorschrift, unter Titelseite eingesteckt.
<b>Formate</b>	Mind. 105 x 148 mm Max. 210 x 280 mm (Empfehlung: max. 205 x 270 mm)
<b>Gewicht</b>	Standard: 10-120 Gramm/Ex. Falls nicht Standard: Dies bedingt eine technische Machbarkeitsabklärung.
<b>Dicke</b>	Max. 6 mm, dicker auf Anfrage.
<b>Ausrüststart Beilage</b>	Das Produkt muss eine geschlossene Kante aufweisen (kein Leporellofalz).

# BEST PRACTICE

PLANEN SIE MIT UNS IHRE MASSGESCHNEIDERTE 360-GRAD-KAMPAGNE.  
WIR FREUEN UNS AUF IHRE KONTAKTAUFNAHME.

## Artemide®



## NZZ Fachmedien

VERLÄNGERUNG



**LIVE EXPERIENCE****ONLINE****SONDERBEILAGE****PRINT**

**NZZ Fachmedien AG**  
 Ein Unternehmen der CH Media  
 Stationsstrasse 49  
 8902 Urdorf

**TELEFON** +41 44 735 80 00  
**FAX** +41 44 735 80 01  
**E-MAIL** info@modulor.ch  
**INTERNET** www.modulor.ch

**ERSCHEINT** 8-mal jährlich  
**AUFLAGE** 8000 Exemplare  
**JAHRGANG** 13. Jahrgang  
**ANZEIGEN** anzeigen@modulor.ch

**AGB**  
**BEGLAUBIGUNG**  
**GÜTESIEGEL**

www.modulor.ch/agb  
 Auflage ist WEMF beglaubigt.  
 Der Modulor ist mit dem  
 Q-Gütesiegel ausgezeichnet.